

# Agents piétons : des risques spécifiques en milieu professionnel

Comprendre les risques et renforcer la prévention



## Édito du Président



Bonjour à toutes et à tous,

Certains salariés exercent leur activité directement au contact de la circulation : agents de collecte, personnels de chantier, agents de signalisation, livreurs, intervenants techniques...

Pour ces professionnels, le risque routier ne concerne pas uniquement la conduite d'un véhicule. Le simple fait d'évoluer à pied à proximité de la circulation constitue une exposition permanente au danger.

Manque de visibilité, vitesse excessive, distraction des usagers, fatigue, conditions météorologiques ou organisationnelles : les facteurs de risque sont nombreux.

À travers ce bulletin, l'ASSER souhaite rappeler que la sécurité des agents piétons repose à la fois sur l'organisation du travail, la signalisation, les équipements de protection, mais aussi sur la vigilance collective.

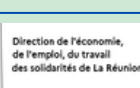
LA ROUTE NOUS REND PLUS LIBRES, À NOUS DE LA RENDRE PLUS SÛRE.

ET SEULE LA VIE A UNE VRAIE VALEUR !

Bonne lecture et bonne route

**Éric BRODELLE**

*Nos partenaires de prévention :*



# Agents piétons : qui est concerné ?

De nombreux salariés interviennent quotidiennement sur ou à proximité des voies ouvertes à la circulation.

Ces situations de travail exposent les agents piétons à des risques spécifiques nécessitant une vigilance permanente et des mesures de prévention adaptées



- Ripeurs et agents de collecte
- Agents de signalisation
- Personnels de chantier
- Agents d'entretien des voiries
- Livreurs
- Personnels intervenant sur accotement
- Agents techniques
- Salariés intervenant ponctuellement sur la voie publique



## Principaux risques :



- Collision avec un véhicule,
- Manque de visibilité,
- Traversée de chaussée,
- Angle mort,
- Distraction des usagers,
- Fatigue et horaires décalés,
- Conditions météo,
- Circulation des deux-roues et trottinettes.

# Le risque sur le terrain : Une vigilance de chaque instant

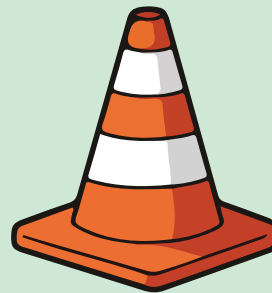
Travailler sur et aux abords de la route comporte des risques. Il est donc très important de rester vigilant quant à sa propre sécurité, celle de ses collègues et au maintien de l'ordre sur la voie publique. Travailler en toute sécurité le long de la route implique plusieurs responsabilités. Il est donc judicieux d'être bien préparé.

## Les principaux moyens de prévention :

Une signalisation adaptée

**La zone d'intervention doit être visible et compréhensible pour les usagers :**

- cônes de signalisation,
- balisage temporaire,
- panneaux de chantier,
- véhicules d'intervention signalés,
- éclairage ou gyrophare si nécessaire.



## Rester visible en permanence

Le port d'équipements haute visibilité est indispensable :

- Vêtements rétro-réfléchissants,
- Gilets propres et adaptés,
- Visibilité renforcée de jour comme de nuit.

Les conditions météorologiques, la nuit ou certaines configurations routières réduisent fortement la perception des agents par les conducteurs

## Exigences en matière de produits pour les vêtements de signalisation

Les vêtements de signalisation doivent être conformes à la norme **EN ISO 20471** (anciennement **NEN-EN 471**).

Ils sont composés de matériaux fluorescents et rétro-réfléchissants permettant d'assurer une bonne visibilité des agents, de jour comme de nuit.

Les matières fluorescentes améliorent la visibilité à la lumière du jour, tandis que les bandes rétro-réfléchissantes renvoient la lumière des phares des véhicules afin de rendre les agents plus facilement repérables dans l'obscurité ou en faible luminosité.

# Bonnes pratiques et prévention

La sécurité des agents piétons repose sur des mesures de prévention simples mais essentielles.

Organisation, signalisation, équipements et vigilance collective permettent de réduire les risques au quotidien.

## Une organisation adaptée

- Préparer les interventions à l'avance,
- Limiter les déplacements inutiles sur la chaussée,
- Sécuriser la zone d'intervention.

## Une signalisation efficace

- Utiliser un balisage visible et cohérent,
- Adapter la signalisation à l'environnement,
- Renforcer la visibilité des véhicules d'intervention.

## Des équipements indispensables

- Porter des vêtements haute visibilité adaptés,
- Vérifier régulièrement le matériel,
- Maintenir les équipements propres et en bon état.

## Une vigilance permanente

- Anticiper les comportements des usagers,
- Éviter les angles morts,
- Maintenir une communication constante entre collègues.

## Campagne de communication



Participez à la diffusion des messages de prévention en partageant les bons comportements autour de vous : [téléchargez le kit de communication](#)



# La signalisation temporaire

La signalisation routière permet aux usagers de comprendre rapidement les règles à appliquer : arrêt à un STOP, respect d'une ligne continue, ralentissement à l'approche d'un danger ou adaptation de la circulation.

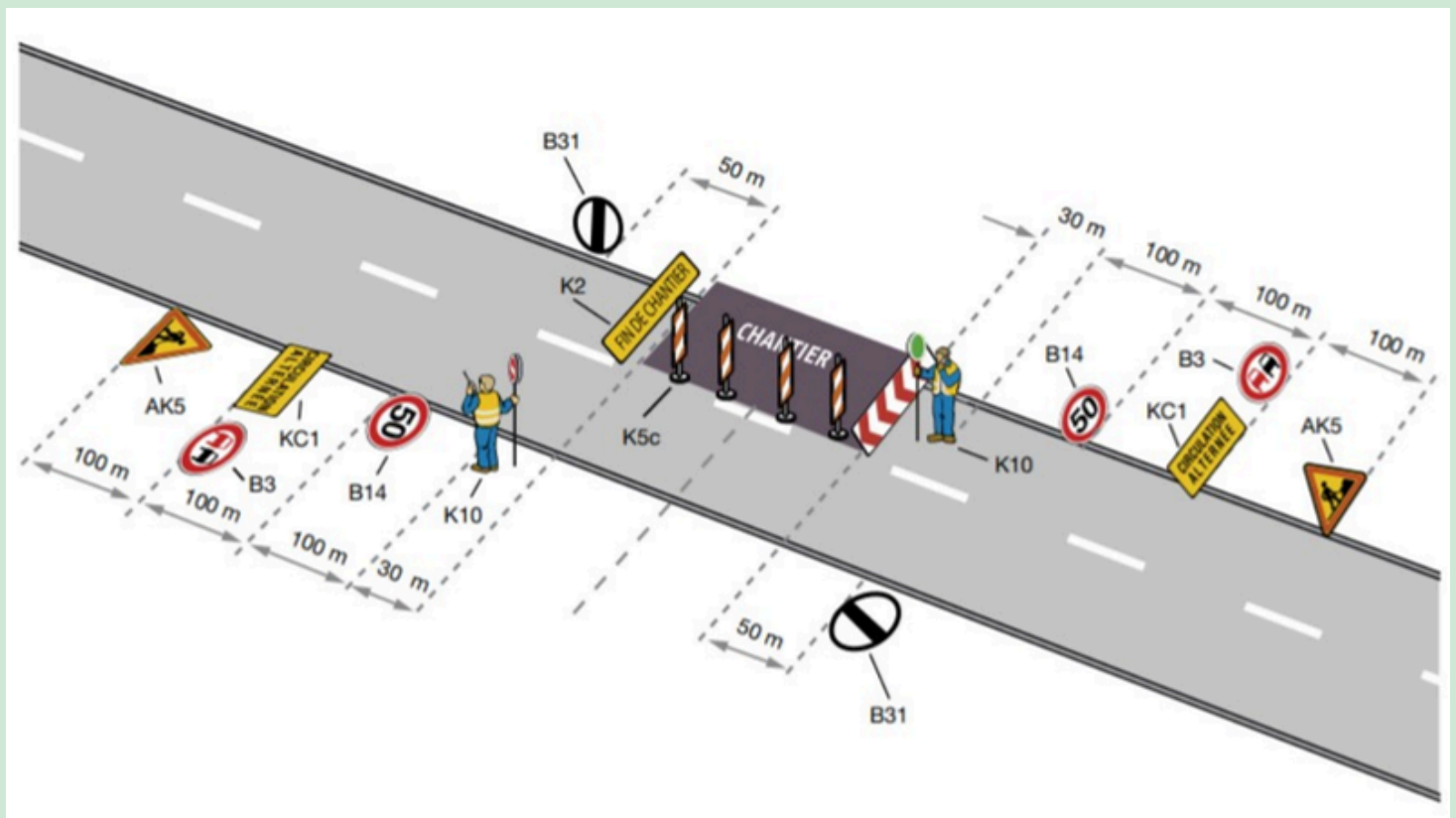
**La signalisation temporaire** répond au même objectif, mais dans un contexte particulier et limité dans le temps. Elle est mise en place lors d'un chantier, d'une intervention ou d'un événement venant modifier ponctuellement les conditions habituelles de circulation.

Son rôle est d'avertir les usagers, de guider leur déplacement et de sécuriser la zone d'intervention.

Pour être efficace, la signalisation temporaire doit respecter plusieurs principes essentiels :

- adaptation à l'environnement,
- cohérence des dispositifs,
- lisibilité des informations,
- visibilité des équipements.

Les panneaux et dispositifs utilisés doivent permettre une compréhension rapide de la situation par les conducteurs. Un panneau de chantier, un balisage ou un véhicule signalé indiquent immédiatement la présence d'agents intervenant à proximité de la circulation.



## L'objectif est double :

- assurer la sécurité des usagers,
- protéger les agents intervenant sur la voie publique.

# Outils & Ressources

## JeBalise : un outil d'aide à la signalisation temporaire

La signalisation temporaire joue un rôle essentiel dans la protection des agents intervenant à proximité de la circulation ainsi que des usagers de la route.

Afin d'accompagner les entreprises et les collectivités dans la mise en place d'un balisage adapté, **l'application JeBalise** propose une aide simple et accessible pour préparer les interventions sur voirie.

### À partir de quelques informations :

- type de chantier,
- environnement de circulation,
- empiètement sur la chaussée,
- intervention fixe ou mobile,

### l'application génère un schéma indicatif présentant :

- les panneaux à mettre en place,
- les distances recommandées,
- l'implantation du balisage.



**JeBalise**

# Travaux signalés, tous protégés !

JeBalise est un service d'aide à la mise en place de signalisation pour les chantiers sur route. Conducteur de travaux ou chef de chantier, faites confiance à **JeBalise** pour tous vos chantiers !

↓ Télécharger l'application

Scannez pour télécharger l'application



# Témoignages terrain



## Témoignage d'un ripeur sur une mini-benne à ordures ménagères sur les risques routiers

*"Ça fait des années que je fais ce métier, et je peux dire que la sécurité routière est très importante, surtout pour nous les éboueurs.*

*Sur la route, les voitures ne font pas toujours attention. Certaines passent vite, même quand on est à côté du camion. Il y a des moments où elles prennent des risques et ça peut être dangereux pour nous.*

*Le matin très tôt ou la nuit, il y a parfois moins de circulation, mais le risque est toujours là. Il faut faire encore plus attention, bien regarder les lumières et rester vigilant.*

*Le plus important, c'est d'être attentif à tout : le camion, les voitures, l'environnement. Il ne faut pas traverser la route n'importe comment, surtout avec une poubelle. Il faut prendre son temps et bien se placer.*

*Avec l'expérience, on apprend à écouter le camion, à comprendre les situations et à réagir. Et c'est important de transmettre ces conseils aux nouveaux pour éviter les accidents.*

*La sécurité, c'est vraiment l'attention de chaque instant."*

## Témoignage d'un chauffeur de collecte de déchets verts et d'encombrants sur les risques routiers

*"Je m'appelle Florent et je suis chauffeur et agent de collecte de déchets. Mon travail consiste à ramasser les déchets sur la voie publique tout en assurant la sécurité, aussi bien pour moi que pour mes collègues et les usagers. Au quotidien, je fais face à plusieurs risques, notamment à cause de la circulation : les automobilistes, les cyclistes et les piétons peuvent être imprudents ou pressés, ce qui peut créer des situations dangereuses. Il y a aussi le manque de visibilité, surtout tôt le matin ou la nuit, même si à ces moments-là il y a parfois moins de circulation. En plus, certaines tâches comme descendre du camion ou manipuler les équipements demandent beaucoup d'attention.*

*Pour travailler en sécurité, je dois respecter des règles strictes, comme descendre du camion avec les trois points d'appui, rester attentif à tout ce qui m'entoure et bien me positionner sur la route. Quand c'est nécessaire, on balise la zone pour prévenir les autres usagers et on évite les endroits dangereux comme les virages sans visibilité. La vigilance est essentielle dans ce métier, mais elle peut être diminuée par la fatigue, surtout à cause des horaires très matinaux, ou par les conditions météo difficiles.*

*Avec l'expérience, j'ai compris qu'il ne faut jamais se précipiter. Il faut toujours observer son environnement, anticiper les dangers et bien communiquer avec ses collègues. C'est aussi important de transmettre ces bonnes pratiques aux nouveaux. Pour moi, la sécurité passe avant tout : il faut travailler avec prudence et rester concentré en permanence pour éviter les accidents"*

# Témoignages terrain

## Témoignage d'un ripeur de collecte de déchets ménagers sur benne à ordures ménagères sur les risques routiers

*"Je travaille comme ripeur, agent de collecte des déchets, et dans ce métier le danger est constant, surtout à cause de la circulation. Entre les voitures, les cyclistes et surtout les trottinettes électriques de plus en plus présentes, les risques ont augmenté. On doit aussi faire attention aux bacs : s'ils sont abîmés, ils peuvent tomber et provoquer des accidents.*

*Pour limiter les dangers, on applique des règles strictes : rester visible à côté du camion, ne jamais traverser derrière, travailler du côté droit de la route et porter des équipements de sécurité comme le gilet, les gants et les chaussures adaptées. Chaque matin, on vérifie aussi le matériel, notamment le marchepied.*

*Malgré tout, des situations à risque peuvent arriver, donc on doit rester très vigilants et signaler rapidement tout problème. Avec l'expérience, j'ai compris que la sécurité repose surtout sur l'attention, le respect des consignes et l'anticipation des dangers."*

## Ce que ces témoignages mettent en évidence

### Une vigilance permanente

Les salariés restent exposés tout au long de leur intervention.

### Des risques multiples

Vitesse, distraction des usagers, angles morts ou manque de visibilité augmentent les dangers.

### L'importance des équipements

Signalisation, vêtements haute visibilité et matériel en bon état restent essentiels.

### L'expérience et la prévention

L'anticipation et la transmission des bonnes pratiques contribuent directement à réduire les risques.

## Remerciements

L'ASSER remercie chaleureusement les salariés des entreprises **HCE** et **RES** ayant participé à ce bulletin en partageant leur expérience de terrain.

# ALORS,

POUR LEUR SÉCURITÉ, COMME POUR LA VÔTRE...

EN CONDUISANT, SOYEZ ATTENTIF À CHAQUE INSTANT

- ..... Ne vous laissez pas distraire
- ..... Laissez votre téléphone de côté
- ..... Faites des pauses régulières

POUR LES PROFESSIONNELS

- ..... Respectez les distances de sécurité
- ..... Ne mordez pas sur la bande d'arrêt d'urgence
- ..... Respectez vos temps de conduite

À L'APPROCHE D'UN CHANTIER OU D'UN VÉHICULE D'INTERVENTION, ADAPTEZ VOTRE COMPORTEMENT SANS ATTENDRE\*

- ..... Ralentissez
- ..... Augmentez les distances de sécurité
- ..... Si possible changez de voie
- ..... Sinon, écartez-vous au maximum



\* ATTENTION, le non-respect de ces consignes est passible d'une contravention de 4<sup>ème</sup> classe (135€ d'amende et perte de 1 à 6 points de permis).



---

**Sécurité des agents des routes.**  
**À VOUS AUSSI D'ÉCARTER LE DANGER.**

---

»»»»»» [securitedesagentsdesroutes.gouv.fr](https://securitedesagentsdesroutes.gouv.fr)

---

# JUL 17 AGENDA 2026 :

**23 sept.** - Radar pédagogique · Lieu à définir (07h00-10h00)

**4 nov.** - Matinée Sécurité Routière · Stade Lambrakis - Le Port (08h00-12h00)

Informations susceptibles d'évolution

**7 engagements pour une route plus sûre**

LES ENTREPRISES RÉUNIONNAISES RÉPONDENT À L'APPEL NATIONAL ET S'ENGAGENT POUR LA SÉCURITÉ ROUTIÈRE AU TRAVAIL

SÉCURITÉ ROUTIÈRE TOUS RESPONSABLES

PRÉFET DE LA RÉGION RÉUNION

ASSER POUR UNE ROUTE + SÛRE

Scannez-moi et signez la charte !

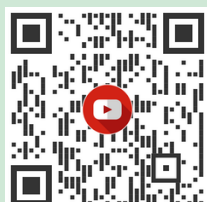
## Retrouvez l'ASSER sur les réseaux sociaux :



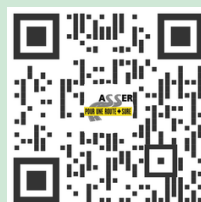
[Linkedin](#)



[Facebook](#)



[Youtube](#)



[asser.re](#)

# Outils & Solutions pour les entreprises

## Evaluez vos risques avec Risques Routiers Pro

The screenshot shows the website for 'Assurance Maladie' with the title 'Risque Routier Pros'. The navigation menu includes 'Accueil', 'Évaluations', 'Nos préconisations', 'Partenaires', and 'Se connecter'. The main content area features a blue header with the text: 'VOUS SOUHAITEZ TRAVAILLER SUR VOTRE DÉMARCHE DE PRÉVENTION DU RISQUE ROUTIER.' Below this, it states: 'Risque Routier Pros est un outil simple d'utilisation qui vous permettra rapidement d'établir un bilan personnalisé comprenant :' followed by a bulleted list: '• un état des lieux du risque au sein de votre établissement', '• l'évaluation de votre niveau de prévention', and '• la proposition de pistes d'actions pour progresser dans la démarche'. A note below says: 'L'outil est utilisable en accès libre mais pour accéder à l'offre de services complète (reporting, suivi de progression dans la démarche) nous vous conseillons de créer un compte.' At the bottom, there are two buttons: 'Créer un compte' and 'Accès libre'. To the right of the text is a circular image of three people (two women and one man) looking at a tablet together.

### ✓ Pourquoi c'est utile pour votre entreprise ?

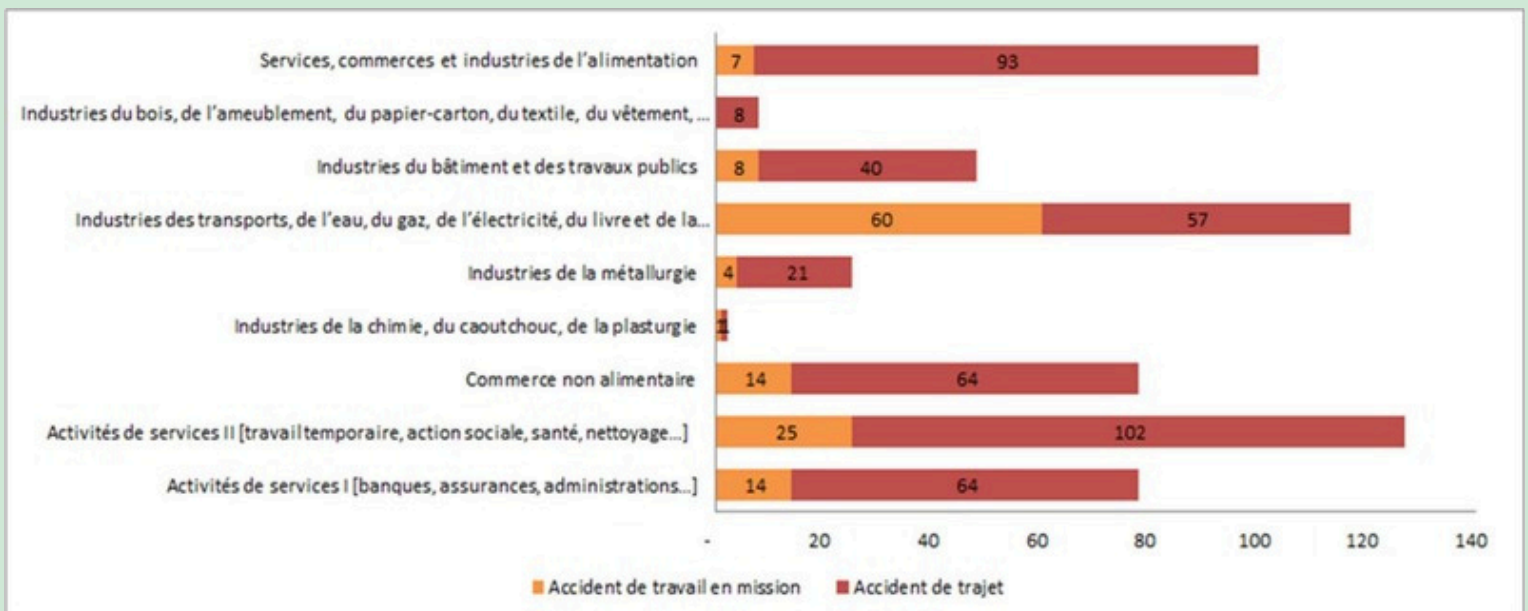
**Risque Routier Pros** est un outil simple d'utilisation qui vous permettra rapidement d'établir un **bilan personnalisé** comprenant :

- **un état des lieux du risque** au sein de votre établissement
- **l'évaluation de votre niveau de prévention**
- **la proposition de pistes d'actions** pour progresser dans la démarche



Pour en savoir plus : **RISQUE ROUTIER PRO**

**A la Réunion en 2021, on dénombre 210 000 actifs, 583 accidents de la route liés au travail, dont 133 en mission et 450 en trajet. Ce qui représente 9% des Accidents de Travail, 40 000 journées de travail perdues soit 670 salariés arrêtés toute une année. Tous les secteurs d'activités sont concernés :**



# Outils & Solutions pour les entreprises

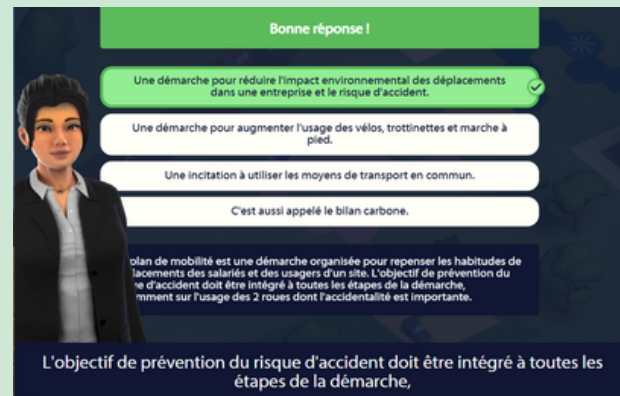
## Application Prév'en route de PRST Pays de la Loire

Développée dans le cadre du **Plan Régional Santé au Travail (PRST)** des Pays de la Loire, l'**application Prév'en route** est un jeu conçu pour **sensibiliser les salariés et employeurs aux risques routiers professionnels**. Accessible en mode solo ou collectif, elle permet d'aborder ce sujet de manière ludique et interactive.



Pour en savoir plus :

[Application PREV'EN ROUTE](#)



# Outils & Solutions pour les entreprises

## Portail "En route pour la prévention"



EN ROUTE POUR  
LA PRÉVENTION

Le portail dédié aux entreprises du transport routier et du déménagement pour :

- S'informer & être accompagné
- Données clés, cadre réglementaire, aides financières et dispositifs d'accompagnement.
- **Sensibiliser vos équipes**
  - Quiz, vidéos, supports de formation sur la vitesse, la fatigue, l'usage du téléphone, etc.
- **Prévenir efficacement**
  - Méthodes et outils pour évaluer les risques, adapter les déplacements, former les conducteurs.
- **Actualités & agenda**
  - Suivez les campagnes, événements et nouveautés du secteur.
- **Trouver un expert près de chez vous**
  - Annuaire des partenaires locaux pour être conseillé et accompagné.

### ✓ Pourquoi c'est utile pour votre entreprise ?

- Des ressources fiables et accessibles en un seul endroit
- Des actions concrètes et adaptées au transport routier
- Un accès direct à un réseau de partenaires spécialisés

Pour en savoir plus :

[EN ROUTE POUR LA PRÉVENTION](https://www.enroutepourlaprevention.pro/)



# Outils & Solutions pour les entreprises

## Portail "En route pour la prévention"



EN ROUTE POUR LA PRÉVENTION

Que recherchez-vous ? Mode éco Accessibilité

Qui sommes-nous ? S'informer Sensibiliser Prévenir Actualités et agenda

### S'informer

Restez informés sur la réglementation, les définitions clés, les aides financières disponibles à l'échelle nationale et régionale, ainsi que les statistiques sur les accidents de travail et maladies professionnelles.

- Le risque routier
- Aides et accompagnement
- Les statistiques de la branche
- Formations

### Sensibiliser

Découvrez des outils et actions concrètes pour renforcer la culture de la prévention au sein de votre entreprise et auprès de vos partenaires.

- Sensibiliser vos salariés
- Sensibiliser vos clients

EN ROUTE POUR LA PRÉVENTION

Que recherchez-vous ? Mode éco Accessibilité

Qui sommes-nous ? S'informer Sensibiliser Prévenir Actualités et agenda

### Prévenir

La rubrique "Prévenir" est conçue pour offrir une vision complète et évolutive de la gestion des risques professionnels dans le secteur du transport et de la logistique. Elle aborde dans un premier temps le risque routier et sera progressivement enrichie pour inclure d'autres risques spécifiques comme les TMS (troubles musculosquelettiques), les chutes de hauteur et les chutes de plain-pied.

- Structurer la démarche de prévention
- Evaluer le risque routier
- Agir sur les déplacements
- Agir sur les véhicules
- Agir sur les compétences
- Agir sur les communications



# Outils & Solutions pour les entreprises

## Risque routier professionnel

### Tous touchés, tous concernés, tous responsables

En complément du Kit « Risque routier professionnel, Tous touchés, tous concernés, tous responsables » réalisé par les partenaires de la prévention de la Réunion, vous trouverez sur le site [www.preventionbtp.fr](http://www.preventionbtp.fr), les informations suivantes sont à télécharger :

- [Un kit d'animation sur le risque routier](#)
- [Diverses affiches](#) : 0 fatigue au volant, 0 manœuvre sans visibilité, 0 trajet non préparé, 0 trajet sans ceinture, 0 alcool au volant, 0 téléphone au volant, 0 excès de vitesse, 0 défaut d'entretien, 0 matériel non arrimé, 0 surcharge,
- Un [dossier](#) sur l'aménagement par métier de son véhicule professionnel,
- [Un mémo risque routier avec 10 actions de prévention à connaître](#),
- Une [fiche outil](#) sur l'évaluation des situations de travail comportant des risques routiers,
- Des [e-learning](#) "minute prévention" : Je prends place au volant, je conduis aux abords et sur chantier, je conduis en sécurité,

