

## DOSSIER

La Perception du Risque Routier  
par les Réunionnais

## Édito du Président



Bonjour à toutes et à tous,

Le risque routier reste la première cause d'accidents mortels liés au travail. Comment les Réunionnais perçoivent-ils ce risque, et quelles solutions existent pour le réduire ?

Sur notre petit caillou, la mobilité constitue un enjeu majeur.

Par exemple la NRL, c'est un axe sur lequel transitent chaque jour quelques 70 000 usagers, et ces chiffres augmentent inexorablement.

LA ROUTE NOUS REND PLUS LIBRES, À NOUS DE LA RENDRE PLUS SÛRE.

ET SEULE LA VIE A UNE VRAIE VALEUR

Bonne lecture et bonne route

**Éric BRODELLE**

## Nos partenaires de prévention :



# Le risque routier professionnel

## Au National en 2022

20 600 000 salariés

313 accidents de la route mortel

217 en trajet et 96 en mission

## A la Réunion en 2022

223 000 salariés

3 décès en accident de trajet

775 accidents de trajet dont près de la moitié imputable au risque routier

2



## Le risque routier professionnel : l'action partenariale régionale

Action de prévention des risques routiers du PRST4

**Objectif:** inciter à prendre en compte le risque routier dans le Document Unique d'Evaluation des Risques Professionnels, afin de diminuer le coût humain et économique des accidents de la route

**Pilote:** l'association ASSER

**Action en cours:** élaboration de supports pour préparer l'évaluation des risques routiers et orientation des entreprises vers deux outils en ligne du réseau Assurance Maladie Risques Professionnels

# Baromètre de la conduite responsable 2025



À l'occasion du week-end de l'Ascension, la **Fondation VINCI Autoroutes** a publié la **15<sup>e</sup> édition de son baromètre**, réalisée par Ipsos auprès de 12 403 Européens. Elle a dressé un **panorama** des **comportements** et **perceptions** au volant.

[Retrouvez ici l'ensemble du Baromètre de la conduite responsable 2025](#)



## Les points clefs :

- **Incivilités en baisse mais encore élevées :**
  - 87 % des conducteurs craignent l'agressivité d'autrui (-1 pt)
  - 63 % injurient d'autres conducteurs (-4 pts)
  - 54 % klaxonnent de façon intempestive
- **Respect du code de la route :**
  - 43 % roulent encore sur la voie du milieu alors que la voie de droite est libre (-3 pts)
  - 68 % ne respectent pas les distances de sécurité (-4 pts)
- **Distracteurs au volant :**
  - 75 % utilisent leur smartphone ou programment leur GPS (-3 pts)
  - 29 % lisent ou envoient SMS/emails au volant
- **Somnolence et fatigue :**
  - 39 % prennent le volant très fatigués, avec 85 % moins attentifs et 26 % plus nerveux ou impulsifs



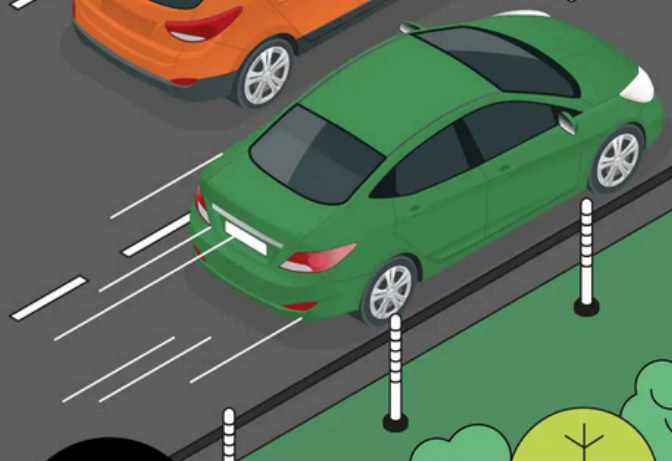
### SOMNOLENCE AU VOLANT



**39%**

des conducteurs déclarent prendre le volant alors qu'ils se sentent très fatigués

### RESPECT DU CODE DE LA ROUTE



**90%**

des conducteurs français déclarent dépasser de quelques kilomètres/heure la limite de vitesse indiquée

### INCIVILITÉS



**63%**

admettent injurier d'autres conducteurs

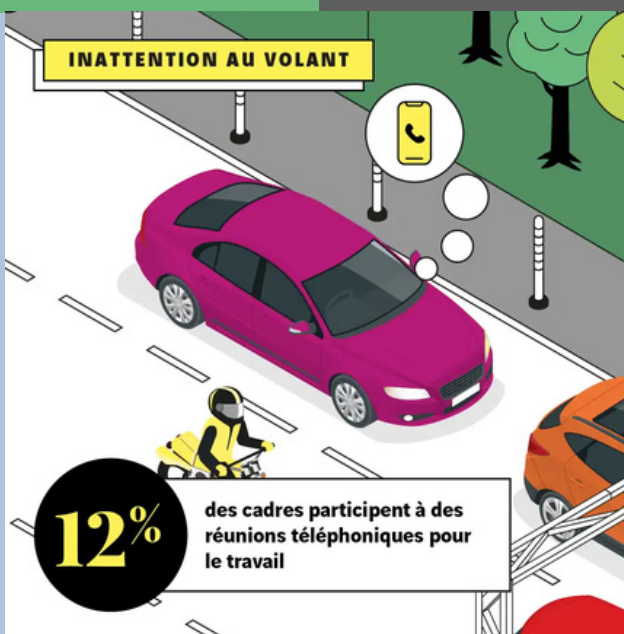
### ALCOOL, DROGUES ET MÉDICAMENTS



**12%**

reconnaissent prendre le volant en ayant consommé des médicaments susceptibles d'altérer leur vigilance

### INATTENTION AU VOLANT



**12%**

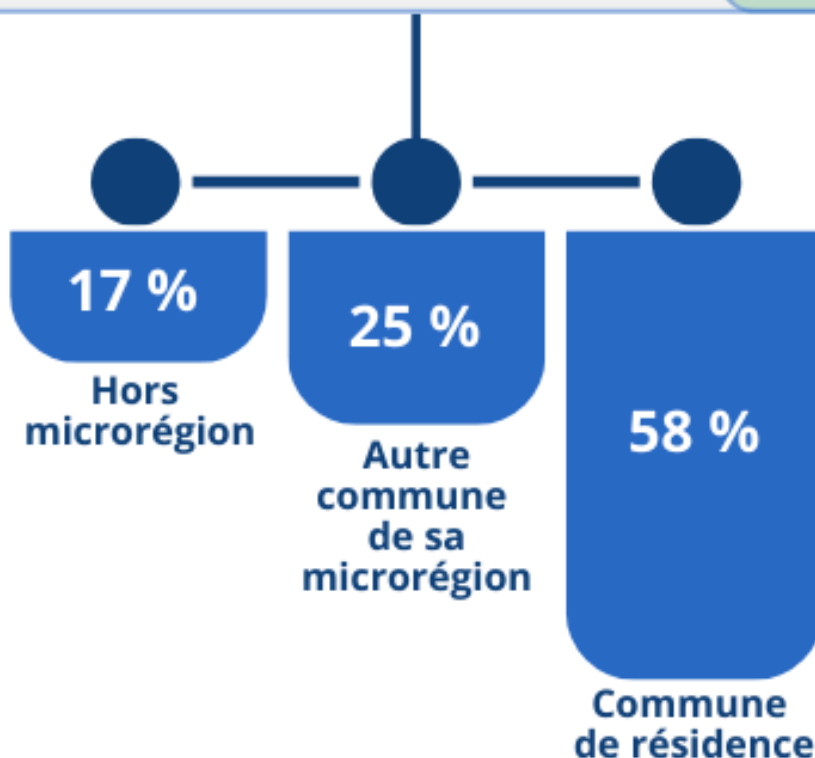
des cadres participent à des réunions téléphoniques pour le travail

# DÉPLACEMENTS DOMICILE-TRAVAIL À LA RÉUNION EN 2021

**35 300 PERSONNES DE PLUS QU'EN 2010  
SE DÉPLACENT POUR ALLER TRAVAILLER**

**266 700 personnes**  
se déplacent pour  
aller travailler en 2021

**+15 %**  
par rapport  
à 2010

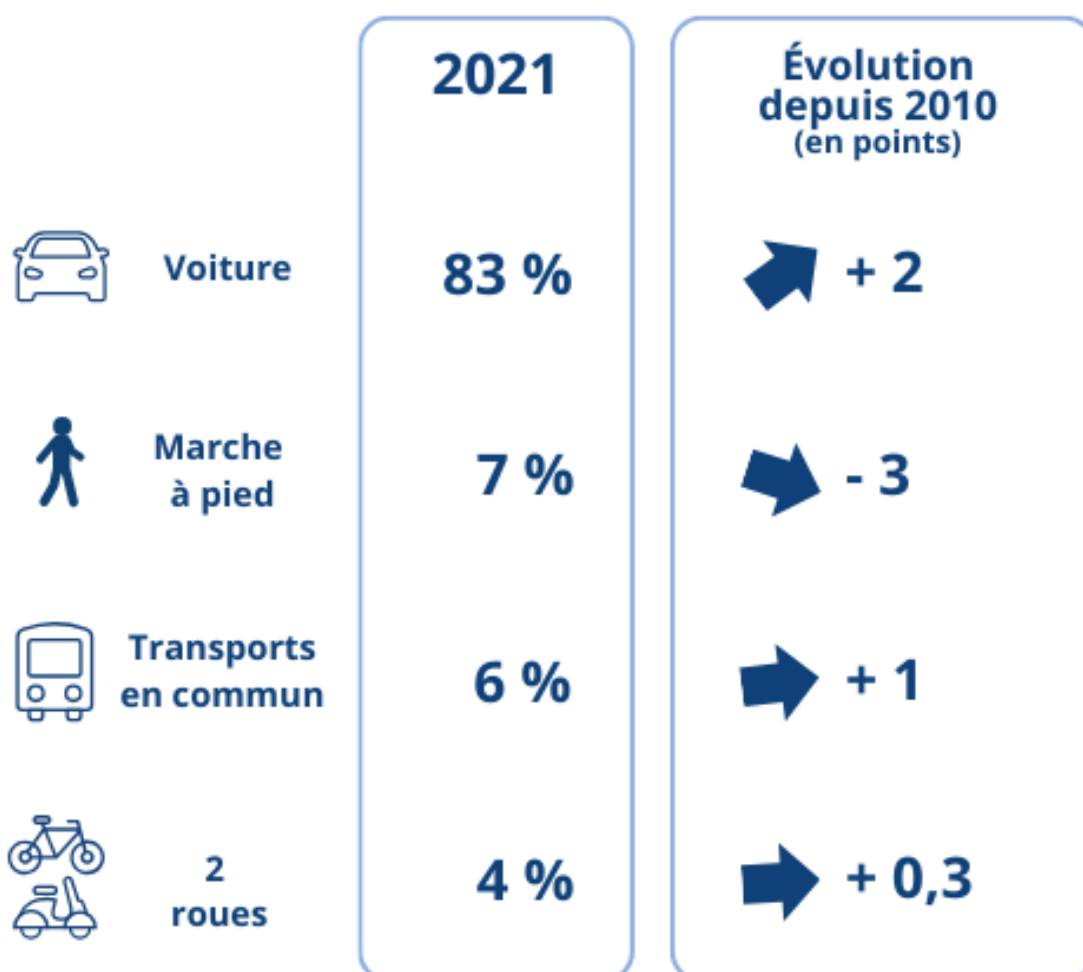


**QUITTER SA COMMUNE POUR ALLER  
TRAVAILLER, DE PLUS EN PLUS COURANT**

# L'USAGE DE LA VOITURE POUR SE RENDRE AU TRAVAIL S'INTENSIFIE

**+ 3 200 déplacements domicile-travail  
en voiture en moyenne par an  
entre 2010 et 2021**

En 2021, **83 %** des personnes se rendent  
à leur travail en voiture



Répartition des déplacements domicile-travail selon le mode  
de transport en 2021 et évolution depuis 2010

# Application Somnolence au volant

Présentée en 2023 lors du congrès de la Société d'Ergonomie de la Langue Française (SELF), l'application **Somnolence au volant** a été conçue par **l'Aract Réunion** pour sensibiliser et accompagner les professionnels face à l'un des principaux facteurs d'accidents routiers.



## LA SOMNOLENCE AU VOLANT EST UN ENJEU MAJEUR À LA RÉUNION

Cette application a été spécialement conçue pour vous aider à évaluer votre niveau de somnolence, en tenant compte des spécificités de La Réunion.

**Découvrez et testez l'application ici :**  
**Application Somnolence au volant**



## Les points clefs :

- La somnolence au volant demeure un facteur sous-estimé par les conducteurs.
- La fatigue liée aux trajets domicile-travail accroît les risques d'accident.
- Le recours à des solutions alternatives (télétravail, tiers-lieux) est encore peu connu mais suscite de l'intérêt.

# Espaces de travail et mobilité à La Réunion

Les tiers-lieux, tels que définis par l'ARACT, permettent de travailler plus près de chez soi, réduisant déplacements, fatigue et risques sur la route. Ils favorisent le télétravail et la collaboration, améliorant l'équilibre vie professionnelle-personnelle et l'organisation du travail.

## Types de tiers-lieux :

- **Activité** : coworking et vie communautaire
- **Innovation** : fablabs et living labs pour expérimenter et partager des savoirs
- **Culturels** : production et transmission de connaissances
- **Sociaux** : participation citoyenne et initiatives d'économie sociale
- **Services publics** : revitalisation des territoires et services publics

## 💡 À savoir :

L'utilisation des espaces de coworking suit les mêmes modalités que le télétravail et nécessite un accord avec l'employeur.

[Retrouver ici les espaces de coworking à La Réunion](#)



**Bénéfice clé : limiter les trajets quotidiens et réduire l'exposition des salariés au risque routier.**



# Plan de mobilité des entreprises (PDME)

Une démarche éco-responsable pour les entreprises réunionnaises

Le **PDME** est un projet interne visant à **optimiser les déplacements** liés à l'activité d'une structure (privée, publique ou associative). Il s'agit de **favoriser l'utilisation de modes de transport alternatifs** à la voiture individuelle pour les **trajets domicile-travail, professionnels et ceux des visiteurs**.

## Objectifs principaux :

- **Réduire** les impacts environnementaux et la congestion urbaine
- **Limiter** les accidents et l'emprise du stationnement
- **Améliorer** l'accessibilité, notamment pour les personnes peu mobiles

## Accompagnement :

Île de La Réunion Mobilités, en partenariat avec l'ARACT Réunion et l'ADEME, propose un soutien complet

## Plus d'infos et téléchargement du guide PDME



## Étapes clés pour élaborer un PDME :

1. Évaluer l'offre de transport existante et projetée
2. Analyser les déplacements domicile travail et professionnels
3. Élaborer un programme d'actions adapté
4. Définir un plan de financement et un calendrier de réalisation
5. Mettre en place des modalités de suivi et d'évaluation

## Pour en savoir plus :

### Le Plan de Mobilité Employeur :

### Un levier pour transformer la mobilité et prévenir les risques à La Réunion



# Outils & Solutions pour les entreprises

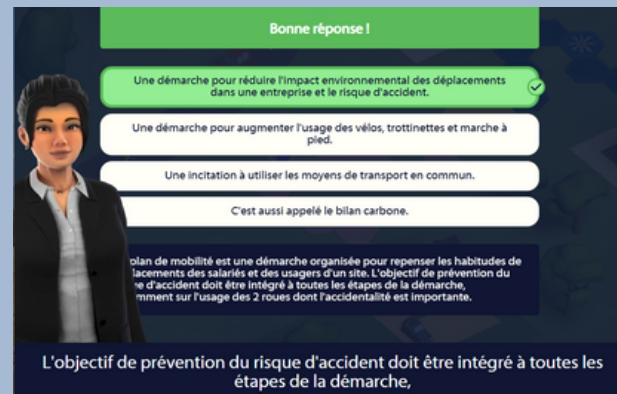
## Application Prév'en route de PRST Pays de la Loire

Développée dans le cadre du **Plan Régional Santé au Travail (PRST)** des Pays de la Loire, l'**application Prév'en route** est un jeu conçu pour **sensibiliser les salariés et employeurs aux risques routiers professionnels**. Accessible en mode solo ou collectif, elle permet d'aborder ce sujet de manière ludique et interactive.



Pour en savoir plus :

[Application PREV'EN ROUTE](https://prevenroute.prst-pdl.fr/)



# Outils & Solutions pour les entreprises

## Portail "En route pour la prévention"



**Le portail dédié aux entreprises du transport routier et du déménagement pour :**

- S'informer & être accompagné
- Données clés, cadre réglementaire, aides financières et dispositifs d'accompagnement.
- **Sensibiliser vos équipes**
  - Quiz, vidéos, supports de formation sur la vitesse, la fatigue, l'usage du téléphone, etc.
- **Prévenir efficacement**
  - Méthodes et outils pour évaluer les risques, adapter les déplacements, former les conducteurs.
- **Actualités & agenda**
  - Suivez les campagnes, événements et nouveautés du secteur.
- **Trouver un expert près de chez vous**
  - Annuaire des partenaires locaux pour être conseillé et accompagné.

### ✓ Pourquoi c'est utile pour votre entreprise ?

- **Des ressources fiables et accessibles en un seul endroit**
- **Des actions concrètes et adaptées au transport routier**
- **Un accès direct à un réseau de partenaires spécialisés**

Pour en savoir plus :

**EN ROUTE POUR LA PRÉVENTION**



# Outils & Solutions pour les entreprises

## Portail "En route pour la prévention"



Que recherchez-vous ?

Mode éco Accessibilité

Qui sommes-nous ? S'informer Sensibiliser Prévenir Actualités et agenda

**S'informer**

Restez informés sur la réglementation, les définitions clés, les aides financières disponibles à l'échelle nationale et régionale, ainsi que les statistiques sur les accidents de travail et maladies professionnelles.

[Le risque routier](#)

[Aides et accompagnement](#)

[Les statistiques de la branche](#)

[Formations](#)

**Sensibiliser**

Découvrez des outils et actions concrètes pour renforcer la culture de la prévention au sein de votre entreprise et auprès de vos partenaires.

**Sensibiliser vos salariés**

**Sensibiliser vos clients**

Que recherchez-vous ?

Mode éco Accessibilité

Qui sommes-nous ? S'informer Sensibiliser Prévenir Actualités et agenda

**Prévenir**

La rubrique "Prévenir" est conçue pour offrir une vision complète et évolutive de la gestion des risques professionnels dans le secteur du transport et de la logistique. Elle aborde dans un premier temps le risque routier et sera progressivement enrichie pour inclure d'autres risques spécifiques comme les TMS (troubles musculosquelettiques), les chutes de hauteur et les chutes de plain-pied.

[Structurer la démarche de prévention](#)

[Evaluer le risque routier](#)

[Agir sur les déplacements](#)

[Agir sur les véhicules](#)

[Agir sur les compétences](#)

[Agir sur les communications](#)




# Ressources et actualités locales

## Evaluez vos risques avec Risques Routiers Pro

**Risque Routier Pros** est un outil simple d'utilisation qui vous permettra rapidement d'établir un bilan personnalisé comprenant :

- un état des lieux du risque au sein de votre établissement
- l'évaluation de votre niveau de prévention
- la proposition de pistes d'actions pour progresser dans la démarche

**Risque Routier Pros**

AccueilÉvaluationsNos préconisationsPartenairesSe connecter


**VOUS SOUHAITEZ TRAVAILLER SUR VOTRE DÉMARCHE DE PRÉVENTION DU RISQUE ROUTIER.**

Risque Routier Pros est un outil simple d'utilisation qui vous permettra rapidement d'établir un bilan personnalisé comprenant :

- un état des lieux du risque au sein de votre établissement
- l'évaluation de votre niveau de prévention
- la proposition de pistes d'actions pour progresser dans la démarche

L'outil est utilisable en accès libre mais pour accéder à l'offre de services complète (reporting, suivi de progression dans la démarche) nous vous conseillons de créer un compte.

Créer un compteAccès libre



Pour en savoir plus :

**RISQUE ROUTIER PRO**



### ✓ Pourquoi c'est utile pour votre entreprise ?

Le site **risqueroutierpros.fr** accompagne les employeurs dans la prévention du risque routier professionnel.

- En quelques clics, vous pouvez **identifier vos priorités**, **télécharger des supports** prêts à l'emploi et **suivre les bonnes pratiques** partagées par d'autres entreprises.



# Ressources et actualités locales

## Vidéos & webinaire Risque Routier (Prévention professionnelle Réunion).



### Webinaire Risque Routier



Prévention professionnelle Réunion

## Découvrez la chaîne des partenaires de la prévention 974 :



**Prévention professionnelle Réunion** @Partenaires\_prevention\_974

Des vidéos sur les partenaires de la prévention des risques professionnels de La Réunion et leur actualité....

[Voir plus](#)

Suivre



# Les chiffres de l'accidentalité à La Réunion

Juillet 2025

## Les chiffres du mois

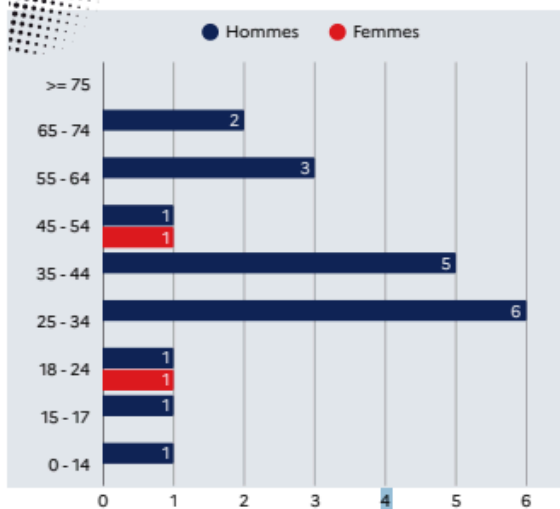
juillet			
	2024	2025	Ecart
Accidents corporels	96	80	-17%
Tués	5	6	20%
Blessés	111	100	-10%
dont Blessés hospitalisés	43	23	-47%

## Cumul sur l'année

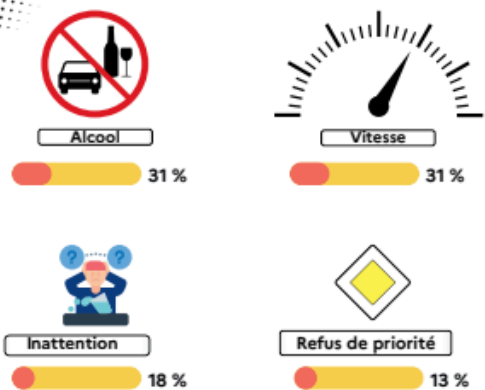
De janvier à juillet			
	2024	2025	Ecart
Accidents corporels	648	535	-17%
Tués	24	22	-8%
Blessés	792	658	-17%
dont Blessés hospitalisés	243	190	-22%

## Tués par âge et par sexe

du 01/07/25 au 31/07/25



## Causes des accidents depuis le 01/01/2025



## Carte des accidents mortels

du 01/07/25 au 31/07/25



## Tués par mode de déplacement

du 01/07/25 au 31/07/25



Le 6 novembre 2025 : **Radar Pédagogique** et **Jeu de l'Oie** à **URMA St André** à l'occasion de l'évènement "**Prévenir pour mieux construire**" pilotée par la **DEETS**, en partenariat avec **l'ASSER**, le **SISTBI**, **CGSS**, **OPPBTP**, **Education Nationale**, **FRBTP**, **OPCO**, **Constructys**, la **CAPEB**, **Campus Pro**.

**7 engagements**  
pour une **route**  
**plus sûre**

LES ENTREPRISES RÉUNIONNAISES  
RÉPONDENT À L'APPEL NATIONAL  
ET S'ENGAGENT POUR LA SÉCURITÉ  
ROUTIÈRE AU TRAVAIL

SÉCURITÉ ROUTIÈRE  
TOUS RESPONSABLES



Scannez-moi et signez la charte !

**Retrouvez l'ASSER sur les réseaux sociaux :**



[Linkedin](#)



[Facebook](#)



[Youtube](#)



[asser.re](#)