



RÉPUBLIQUE
FRANÇAISE

*Liberté
Égalité
Fraternité*



Écologie et attractivité, quel impact de la transition écologique sur les conditions de travail ?



Financé par
l'Union européenne

Les partenaires de la prévention 974

Une approche globale de la Prévention - Pluridisciplinaire

Services de prévention et Santé au Travail

SISTBI – INTERMETRA
CDG, services autonomes



<https://www.sistbi.re/>



Deets

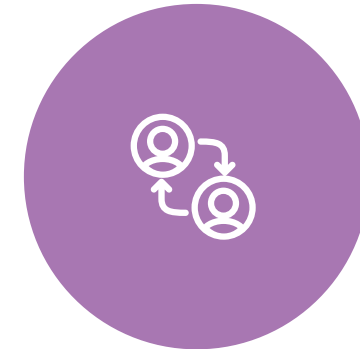
Inspection du Travail

CGSS

Contrôleurs de Sécurité
Risques Professionnels
[INRS](https://www.inrs.fr/)



<https://www.cgss.re/>



Aract Réunion

Anact-Aract

<https://reunion.aract.fr/>



Financé par
l'Union européenne

Les partenaires de la prévention 974

Proposer une offre globale d'appui et d'accompagnement aux acteurs internes de la Prévention en Entreprise



Académie de La Réunion

CMAR
CCIR

<https://www.artisanat974.re>
<https://reunion.cci.fr>

Preventionpro974.re
www.preventionpro974.re

<https://www.preventionpro974.re/agenda/>

<https://www.preventionpro974.re/conseils-outils/conseils/>

Les partenaires de la prévention 974

Quelques dates clés

1999

2012

2017

2019

2023

**Charte des
Partenaires**

Pour mieux
coordonnées les
actions

Mise en ligne du site

<https://www.prevention-pro974.re/>

**Création et
lancement des
réseaux**

<https://www.prevention-pro974.re/conseils-outils/outils/>

Convention RPS

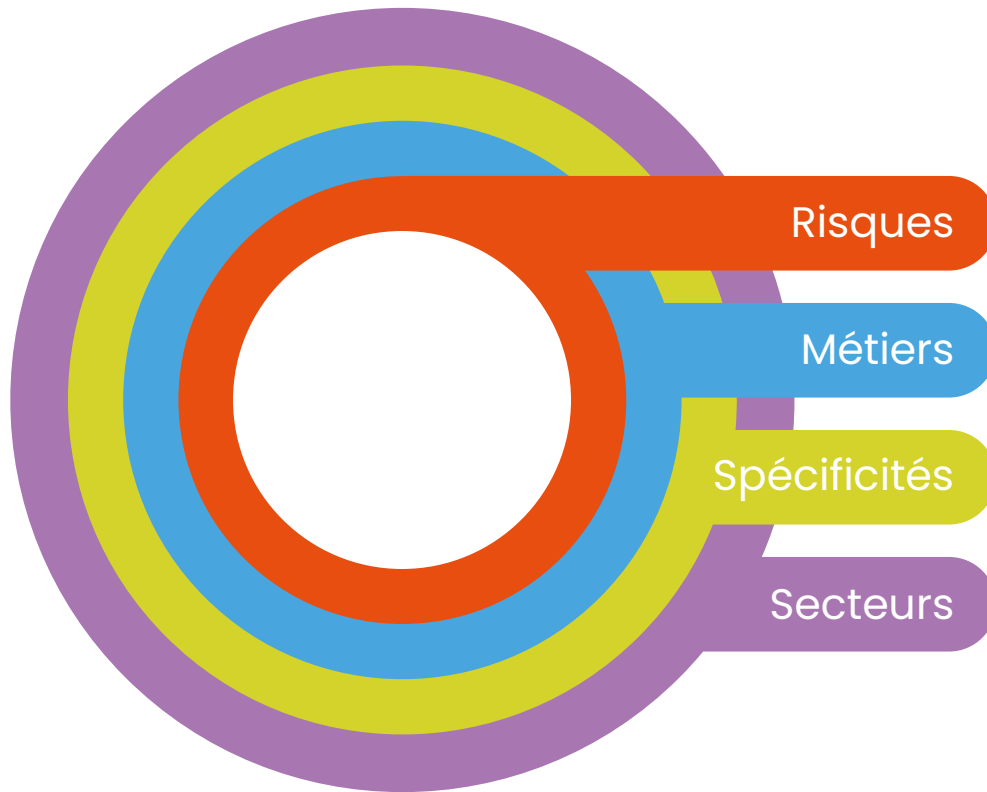
<https://www.prevention-pro974.re/conseils-outils/conseils/>

Réseau Ergonomes



Les partenaires de la prévention 974

Actions



CMR, Inaptitude, TMS, Vieillesse, Sécurité, Conception des locaux, Désinsertion, Radioprotection, Accident du travail, DUERP, Risque routier, Risque chimique, Amiante, HAP, Travaux en hauteur, RPS, Chutes, Addiction, Benzène, Nanomatériaux, Perturbateurs endocriniens ...

CSPS, Dirigeants, Peintre en carrosserie, Soudeurs, Bouchers en grande distribution, Carreleurs, SDCP, IPRP, CHSCT/CSE, Acteurs relais ...

Ateliers métalleries, Réparations automobile, Quincailleries, Collecte de déchets, Béton prêt à l'emploi, concassage, Elagage, Chaîne logistique, Interim

Aide à la personnes, Métiers du bois, Métiers de l'automobile, Transports de marchandise/voyageurs, BTP, Restauration, Métiers de la propreté, Care (soins), Distributions, Spectacle vivant ...

Sommaire

- 1. Transition écologique et dialogue social (Deets)**
- 2. Impact de la transition écologique sur les conditions de travail** (Aract Réunion)
 - Enquête sur les transitions écologiques et les conditions de travail
 - Qu'est-ce qui nous attend ?
 - Quels impacts en termes de bâti et aménagement des locaux ?
 - Quels impacts sur la mobilité ?
 - Quels impacts sur l'attractivité du travail ?
- 3. Transition écologique et santé au travail** (CGSS Réunion)



**RÉPUBLIQUE
FRANÇAISE**

*Liberté
Égalité
Fraternité*

Transition écologique et dialogue social

ACCORD NATIONAL INTERPROFESSIONNEL

DU 11 AVRIL 2023

CHANGEMENT CLIMATIQUE ET TRAVAIL

De manière intrinsèque le changement climatique peut impacter les conditions de travail, la santé et la sécurité des travailleurs :

- **Températures**
- **Evènements climatiques**

TRANSITION ECOLOGIQUE ET TRAVAIL

L'entreprise peut devoir s'adapter sous la contrainte

- ➔ Contraintes juridiques : normes
- ➔ Contraintes économiques : hausse des prix des matières premières
- ➔ Contraintes techniques : modification des processus

L'entreprise peut s'engager en dehors de toute contrainte

- ➔ Image de l'entreprise
- ➔ Engagement citoyen

TRANSITION ECOLOGIQUE ET TRAVAIL

Les impacts des transformations peuvent améliorer ou détériorer les conditions de travail

- ➔ Accroissement/allègement de la charge de travail
- ➔ Complexification/simplification des procédures

L'emploi et les compétences peuvent être impactés par les transformations

- ➔ Niveau d'emplois
- ➔ Compétences requises
- ➔ Nouvelles activités

TRANSITION ECOLOGIQUE ET TRAVAIL

L'entreprise doit maîtriser les transformations liées à la transition écologique

- Anticiper les transformations
- Associer les travailleurs et leurs représentants
- Partir du travail réel
- Adopter une approche globale et systémique

TRANSITION ECOLOGIQUE ET TRAVAIL

Sujets évoqués dans l'ANI du 11 avril 2023

Ressources humaines

- ➔ Temps et lieux de travail
- ➔ Mobilités
- ➔ Prise en compte des changements climatiques
- ➔ Sensibilisation et formation
- ➔ Politique des rémunérations

Sujets évoqués dans l'ANI du 11 avril 2023

Organisation de la production

- ➔ Recherche et développement
- ➔ Adhésion à des pratiques écologiques (écoconception des produits et services, déchets, restauration ...)
- ➔ Sobriété et efficacité énergétique
- ➔ Réduction de l'impact environnemental de l'activité de l'entreprise
- ➔ Achats responsables
- ➔ Plans de continuité des activités

TRANSITION ECOLOGIQUE ET TRAVAIL

Sujets évoqués dans l'ANI du 11 avril 2023

- **Engagement environnemental**
- **Gouvernance environnementale et extra -financière**

TRANSITION ECOLOGIQUE ET DIALOGUE SOCIAL

L'importance du dialogue social (avec les représentants du personnel) et du dialogue professionnel (avec les salariés) est affirmée par l'ANI du 11 avril 2023. Les représentants du personnel doivent être formés au sujet.

- Les salariés et leurs représentants peuvent être force de proposition, voire d'alerte (droit d'alerte environnementale du CSE)
- Les salariés et leurs représentants doivent être associés au changement pour prendre des décisions à partir d'un diagnostic partagé et basé sur le travail réel
- Les salariés et leurs représentants doivent être associés au changement pour une mise en œuvre acceptée et partagée

TRANSITION ECOLOGIQUE ET DIALOGUE SOCIAL

Le dialogue social dans ce domaine comme dans d'autres s'exerce à plusieurs niveaux et dans plusieurs cadres

- L'information du CSE par le biais de la BDESE
- La consultation du CSE sur les orientations stratégiques de l'entreprise
- La consultation du CSE sur tout aménagement important impactant les conditions de travail
- La négociation avec les représentants syndicaux : temps de travail; télétravail; mobilités; rémunération; QVCT ... *exemples de mesures négociées dans l'ANI*

TRANSITION ECOLOGIQUE ET DIALOGUE SOCIAL

Le dialogue social territorial peut constituer un levier et intégrer des acteurs externes : Etat; collectivités territoriales; OPCO ...

- Mobilités, infrastructures
- GPEC
- Formation professionnelle



RÉPUBLIQUE
FRANÇAISE

*Liberté
Égalité
Fraternité*

aract

Réunion

Impact de la transition écologique sur les conditions de travail

#1

Enquête sur les transitions écologiques et les conditions de travail

Anact - 2023



Financé par
l'Union européenne

Transitions écologiques et conditions de travail



L'Anact a mené une consultation en ligne pendant la Semaine pour la Qualité de Vie et les Conditions de Travail au travail (juin 2023).



Objectifs : Comprendre les perceptions des actifs sur la sensibilité écologique de leur entreprise et son lien avec les conditions de travail.



La consultation n'était pas limitée à un échantillon représentatif, mais ouverte à tous les actifs français.



Le questionnaire en ligne a été diffusé sur le site de l'Anact et promu par email et sur les réseaux sociaux.



1396 personnes ont répondu au questionnaire



 **83%**

*des répondants pensent que la
crise écologique va impacter
l'activité de leur structure*

 **81%**

*estiment que la transition
écologique constitue un enjeu
stratégique pour leur organisation*

Enquête

Transitions écologiques et conditions de travail

54%

des répondants estiment que la
crise écologique a ou va avoir **UN
EFFET DÉFAVORABLE SUR LEUR SANTÉ**

38%

**UN EFFET DÉFAVORABLE SUR LEURS
CONDITIONS DE TRAVAIL**

Enquête

Transitions écologiques et conditions de travail

35%

des répondants estiment que la crise écologique va avoir **UN EFFET FAVORABLE SUR LE SENS DE LEUR TRAVAIL** (pour 13%, elle aura un effet défavorable et pour 33% elle n'aura pas d'effet)

51%

des répondants estiment que les actions mises en œuvre au sein de leur structure en faveur de la transition écologique ont ou vont avoir **UN EFFET FAVORABLE SUR LEURS CONDITIONS DE TRAVAIL** (pour 9%, elles ont ou auront un effet défavorable et pour 33%, un effet neutre)

Enquête

Transitions écologiques et conditions de travail



**LES 3 PRINCIPALES ACTIONS
FAVORABLES À LA TRANSITION
ÉCOLOGIQUE & SUSCEPTIBLES
D'AMÉLIORER LES CONDITIONS
DE TRAVAIL :**

Des actions relatives à :

- **L'ENVIRONNEMENT DE TRAVAIL** **72%**
- **LA POLITIQUE DE DÉPLACEMENT, DE MOBILITÉ** **72%**
- **L'ORGANISATION DU TRAVAIL** **70%**

Enquête

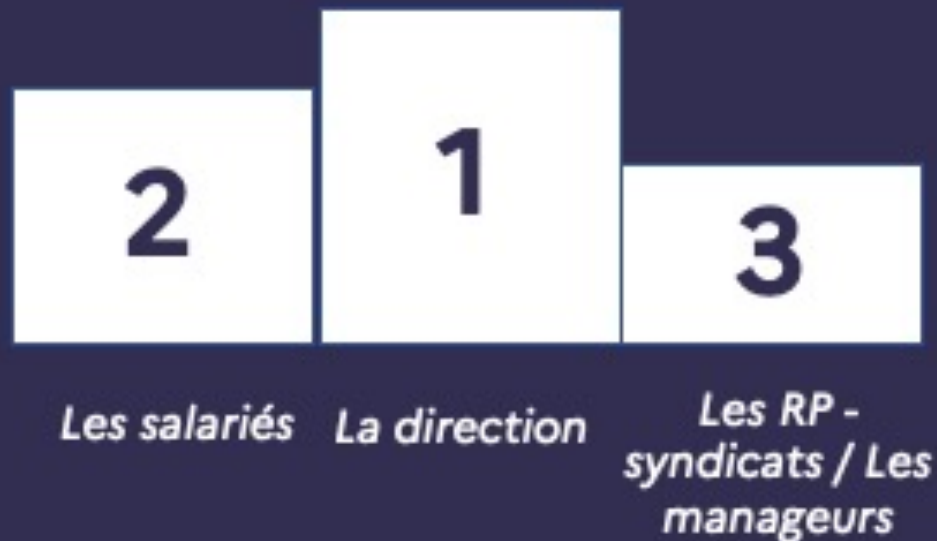
Transitions écologiques et conditions de travail

91%

des répondants échangent sur le sujet de la transition écologique dans le cadre professionnel.



Au sein des organisations, l'enjeu de transition écologique est principalement porté par :



Enquête Transitions écologiques et conditions de travail

60%

*des représentants du personnel
ont traité au cours des 12 derniers
mois d'un sujet relatif à la
stratégie et aux pratiques
environnementales dans le cadre
de leur mandat*

41%

*des représentants du personnel
ont déjà été impliqués dans un
projet de transition écologique.*

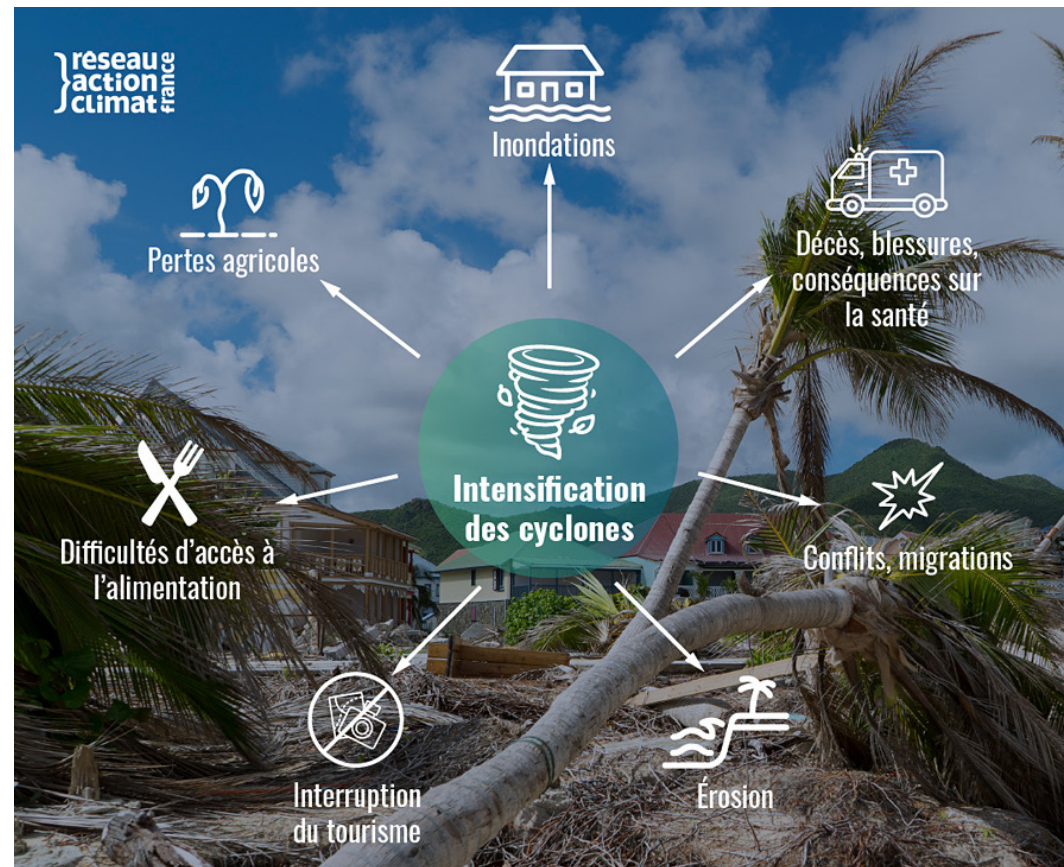
#2

Qu'est-ce qui nous attend ?



Constats – Réchauffement climatique

- **Évolution de la Température** : Une augmentation de +0,9°C en seulement 50 ans.
- **Hausse du Niveau de la Mer** : Une augmentation de +5mm par an au cours des 20 dernières années, légèrement supérieure à la moyenne planétaire de 3,7mm par an.
- **Intensification des Phénomènes Climatiques** : cyclones plus forts, vents plus puissants et houles cycloniques plus élevées



Constats – Impacts multi-sectoriels

 Agriculture et Élevage
•**Défi du Stress Hydrique**

 Santé Publique
•**Stress Thermique**

 Gestion de l'Eau
•**Sécheresse Intense.**

 Sécurité Civile
•**Risque d'Incendie Accru**

 Aménagement du Territoire et
Infrastructures
•**Adaptation du Bâti**
•**Promotion des Énergies Renouvelables**

 Biodiversité et Préservation des Milieux
Naturels
•**Impact sur les Gaz à Effet de Serre**



Pour participer, allez sur <https://www.beekast.live>
et entrez le code session : **871042**



Qu'en pensez-vous?

Et vous, qu'avez-vous constaté ?

#3

**Quels impacts en termes de bâti et
aménagement des locaux ?**



- ➔ Consommation Énergétique Élevée
- ➔ Matériaux peu durables
- ➔ Gestion inefficace de l'espace
- ➔ Dépendance aux Énergies Fossiles
- ➔ Faible intégration des énergies renouvelables
- ➔ Manque d'innovations technologiques durables
- ➔ Besoin d'adaptation aux impacts du changement climatique
- ➔ Manque de connexion avec la nature

Constats



En Europe, les bâtiments sont responsables de 36% des émissions de gaz à effet de serre



Rénover est écologiquement plus efficace que détruire et reconstruire.



Pour participer, allez sur <https://www.beekast.live>
et entrez le code session : **202840**



Qu'en pensez-vous?

Comment prendre en compte ou anticiper les changements à venir dans le monde du travail ?

- **Rénovation Énergétique :**

Encourager la rénovation énergétique des bâtiments en utilisant des matériaux et des équipements éco-énergétiques pour améliorer l'efficacité énergétique et réduire la consommation.

- **Certifications Écologiques :**

Favoriser l'obtention de certifications environnementales pour les bâtiments, telles que le label HQE (Haute Qualité Environnementale) ou le label BBCA (Bâtiment Bas Carbone), en promouvant des pratiques de construction respectueuses de l'environnement.

- **Optimisation de l'Espace :**

Mettre en place des espaces de travail modulables et bien conçus pour optimiser l'utilisation de l'espace et réduire la superficie nécessaire, ce qui contribue à réduire l'empreinte écologique du bâtiment.

- **Utilisation de Matériaux Durables :**

Privilégier l'utilisation de matériaux de construction durables, recyclés ou recyclables, limitant ainsi l'impact environnemental lié à l'extraction de matières premières.

- **Gestion des Déchets de Construction :**

Mettre en place des systèmes de tri et de gestion des déchets de construction pour favoriser le recyclage et la réutilisation des matériaux, réduisant ainsi les déchets envoyés en décharge.

Quels impacts en termes de bâti et aménagement des locaux ? – Pistes

- **Intégration de Végétation et d'Éclairage Naturel :**

Concevoir des bâtiments avec des espaces verts, des toits végétalisés et des façades favorisant l'éclairage naturel, ce qui améliore la qualité de l'air et la productivité tout en réduisant la consommation d'énergie.

- **Systèmes d'Économie d'Eau :**

Installer des systèmes de récupération des eaux de pluie et des dispositifs d'économie d'eau pour réduire la consommation d'eau potable dans les locaux.

- **Utilisation de l'Énergie Renouvelable :**

Intégrer des sources d'énergie renouvelable comme des panneaux solaires, des éoliennes ou des systèmes de géothermie pour alimenter en partie les besoins énergétiques du bâtiment.

- **Évaluation de l'Impact Carbone :**

Effectuer des évaluations de l'empreinte carbone des bâtiments et des aménagements pour mesurer et réduire leur impact sur le changement climatique.

- **Sensibilisation et Formation :**

Sensibiliser et former le personnel à adopter des comportements responsables vis-à-vis de l'environnement dans les locaux et à optimiser l'utilisation des ressources.

#3

Quels impacts sur l'attractivité du travail ?

- ➔ Attractivité des entreprises engagées écologiquement
- ➔ Image et réputation de l'employeur
- ➔ Motivation des employés
- ➔ Prise en compte des valeurs personnelles
- ➔ Innovation et attractivité pour les profils créatifs
- ➔ Exigences des consommateurs et clients



Pour participer, allez sur <https://www.beekast.live>
et entrez le code session : **871367**



Qu'en pensez-vous?

Comment l'engagement
d'une entreprise envers
des pratiques écologiques
peut-il affecter votre
perception de son
attractivité en tant
qu'employeur potentiel ?

Quels impacts sur l'attractivité du travail ? – Pistes



Évaluation et Diagnostic :

- Réaliser un bilan écologique pour évaluer l'empreinte carbone et les impacts environnementaux de l'entreprise.
- Identifier les principaux points de pollution et de gaspillage dans les opérations quotidiennes.



Établissement d'Objectifs Clairs :

- Fixer des objectifs de réduction des émissions de CO2 et de diminution de la consommation d'énergie.
- Définir des cibles en matière de recyclage, de gestion des déchets et d'utilisation responsable des ressources.



Soutien de la Direction :

- Obtenir l'engagement actif de la direction en faveur de la transition écologique.
- Intégrer des objectifs environnementaux dans la stratégie globale de l'entreprise (engagement des organisations des démarches RSE / RSO)



Sensibilisation et Formation :

- Sensibiliser les employés aux enjeux environnementaux et à l'impact de leurs actions.
- Proposer des formations sur les pratiques écologiques au travail et encourager leur participation.



Mesures d'Économie d'Énergie :

- Mettre en place des politiques pour réduire la consommation d'énergie, comme l'utilisation efficace de l'éclairage, du chauffage et de la climatisation.
- Encourager l'arrêt des équipements non essentiels en dehors des heures de travail.



Quels impacts sur l'attractivité du travail ? – Pistes

Promotion des Mobilités Durables :

- Favoriser le covoiturage, le vélo, les transports en commun ou le télétravail pour réduire les déplacements individuels et les émissions de CO2.
- Installer / vérifier les infrastructures adaptées aux vélos et aux transports en commun près du lieu de travail.

Optimisation des Déplacements Professionnels :

- Favoriser les réunions en ligne plutôt que les déplacements, chaque fois que cela est possible.
- Encourager l'utilisation de véhicules électriques ou hybrides pour les déplacements professionnels.

Gestion des Déchets :

- Mettre en place un système de tri sélectif et encourager le recyclage au sein de l'entreprise.
- Réduire l'utilisation de plastique et privilégier les matériaux recyclables.

Quels impacts sur l'attractivité du travail ? – Pistes

➔ Investissements Écologiques :

- Allouer des ressources financières pour des projets écologiques, tels que l'installation de panneaux solaires ou la mise en place de systèmes de récupération d'eau.
- Encourager l'innovation et le développement de produits respectueux de l'environnement.

➔ Collaborations Durables :

- Établir des partenariats avec des fournisseurs et des entreprises partageant les mêmes valeurs environnementales.
- S'approvisionner en produits et services respectueux de l'environnement.

➔ Évaluation et Amélioration Continue :

- Évaluer régulièrement les progrès par rapport aux objectifs fixés et ajuster les actions en conséquence.
- Encourager les retours d'expérience des employés et les suggestions d'amélioration.



Transition écologique et santé au travail

Un sujet « brûlant »

- **Rapport de l'ANSES, 2018**
 - effets de la hausse des températures, de l'évolution des agents biologiques et chimiques dans l'environnement, des aléas climatiques
- **Etude américaine, 2022**
 - « Les travailleurs sont l'un des premiers groupes à subir les effets néfastes du changement climatique, qui se traduit par des expositions plus importantes et plus graves »
- **Note sur « Le travail à l'épreuve du changement climatique » - France Stratégie, juin 2023**
- **Lignes directrices sur les stratégies et plans d'adaptation des États membres - Commission Européenne - Journal officiel de l'Union européenne, juillet 2023**

Effets directs et indirects du changement climatique INRS, Hygiène et sécurité au travail juillet 2023

- **Effets directs** : effet des UV, des températures, des agents biologiques, risques psychosociaux
- **Effets indirects** : mutations des activités dans le secteur de l'énergie, innovations et nouveaux dangers, évolutions des techniques de construction et rénovation, occupation des locaux, changements d'organisation du travail, substances dangereuses lors du recyclage de matériaux...

Prévention des risques professionnels/ Droit du travail

- **Principes généraux de prévention** : importance de l'évaluation des risques /DUERP, priorité à la protection collective/intégration de la prévention des risques lors de la conception des locaux, formation, ...
- **Recommandations INRS / OPPBTP**
- **Obligation de sécurité de résultat**
- **Table ronde du COCT** : impacts insuffisamment pris en compte
- **Vers une évolution du droit du travail ?**
 - ⇒ Proposition de loi visant à adapter le Code du travail aux conséquences du réchauffement climatique, Assemblée nationale, proposition n°1587, juillet 2023
 - ⇒ Recommandation du CESE pour un dispositif chômage intempéries intégrant la canicule



aract
Réunion

**Merci de votre
participation**



Evaluation

St Denis
île de la Réunion



57^e Congrès de la SELF

17 - 19 oct. 2023

**DÉVELOPPER
L'ÉCOLOGIE DU TRAVAIL**

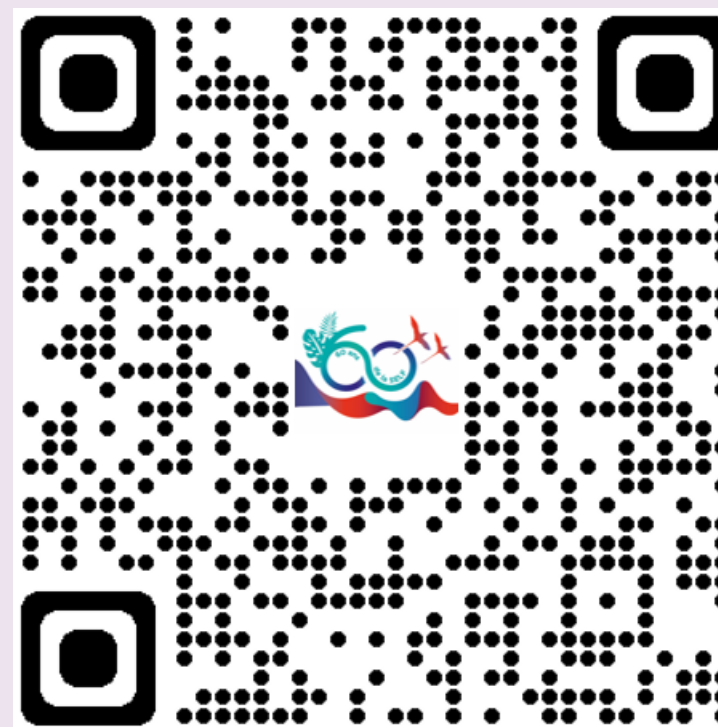
Ressource indispensable
aux nouvelles formes de souverainetés

Evaluation



vu.fr/sZHs

Infographie résultats



vu.fr/hSOK